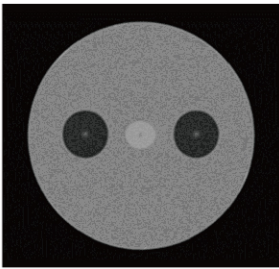


# 保偏掺铒光纤

长飞光坊熊猫型保偏掺铒光纤,采用先进的PCVD及MCVD技术制备而成,具有优异的几何和双折射性能,可以有效降低光学系统中的非线性效应。作为增益光纤,具有较高的光转换效率和出色的光束质量,在超短脉冲精密加工,激光雷达等领域中有广泛的应用。



## 产品特性

- 精确的几何参数控制
- 优良的双折射性能
- 较高的激光转换效率
- 良好的光束质量

## 产品应用

- 超短脉冲光纤放大器、光纤激光器
- 激光雷达
- 激光测距
- 连续光纤放大器、光纤激光器

## 产品指标

光纤类型	YDF_DC 25/250(PM)		YDF_DC 30/250(PM)
产品编号	YD1111-F		YD1111-E
光学性能			
工作波长 (nm)	1030-1115		1030-1115
包层损耗 @1095nm (dB/km)	<20		<20
包层泵浦吸收 @915nm (dB/m)	1.6±0.2		1.8±0.2
包层泵浦吸收 @975nm (dB/m)	4.8		5.3
纤芯数值孔径 (N/A)	0.06±0.01		0.06±0.01
内包层数值孔径 (N/A)	≥0.46		≥0.46
几何/机械特性			
纤芯直径 (μm)	25.0±2.5		30±2
内包层直径 (μm)	250±8		250±8
涂覆层直径 (μm)	395±15		395±15
内包层形状 (N/A)	圆形		圆形
筛选张力 (kpsi)	100		100